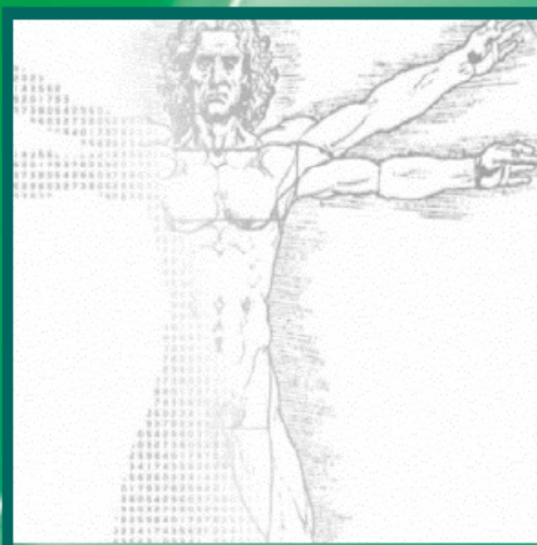


## 10° CONGRESSO REGIONALE



UN NUOVO  
**RINASCIMENTO**  
DEL **SINDACATO**

**WELFARE E LAVORO**  
per uno sviluppo sostenibile

**La FNP CISL in Toscana**  
**dal 2013 al 2017**

**4 e 5 aprile 2017 - Tirrenia (PI)**

# **LA FNP CISL IN TOSCANA dal 2013 al 2017**

Aprile 2017

Le pagine che seguono fotografano la Fnp Cisl in Toscana in termini di iscritti e assetto organizzativo evidenziando, laddove possibile, i molti cambiamenti che hanno interessato il periodo di tempo trascorso fra il Congresso regionale del 2013 e il Congresso del 2017, soprattutto per quanto attiene alla struttura della Federazione.

Attraverso questa pubblicazione, inoltre, si intende rendere conto delle molteplici attività promosse e realizzate dalla Fnp Cisl Toscana fra il 2013 e il 2017 per sostenere il proprio quadro dirigente, dare spessore e visibilità alla propria azione e rafforzare il proprio radicamento sul territorio.

Il lavoro è stato realizzato da **Miriam Batà** e **Francesca Ricci**.

---

## LA FNP CISL IN TOSCANA DAL 2013 AL 2017

<b>CAPITOLO 1</b> <b>GLI ISCRITTI ALLA FNP CISL TOSCANA</b>	<b>pag. 5</b>
1.1 Le dinamiche demografiche	
1.2 Le dinamiche associative reali e potenziali	
1.3 Il profilo degli iscritti alla FNP CISL Toscana	
<b>CAPITOLO 2</b> <b>LE ATTIVITA' DELLA FNP CISL TOSCANA</b>	<b>pag. 12</b>
2.1 La ricerca	
2.2 La formazione	
<b>CAPITOLO 3</b> <b>LA STRUTTURA ORGANIZZATIVA DELLA FNP CISL TOSCANA</b>	<b>pag. 26</b>
3.1 L'organigramma	
3.2 La struttura politica regionale	
3.3 Le strutture politiche territoriali	
3.4 Il quadro dirigente della FNP CISL Toscana nel 2017	
<b>CAPITOLO 4</b> <b>LE FEDERAZIONI TERRITORIALI DELLA FNP CISL TOSCANA</b>	<b>pag. 33</b>
4.1 Arezzo	
4.2 Firenze-Prato	
4.3 Livorno	
4.4 Pisa	
4.5 Siena-Grosseto	
4.6 Toscana Nord	
4.7 La nostra presenza nel territorio toscano nel 2017	
<i>Appunti</i>	<b>pag. 48</b>

# 10° Congresso FNP Toscana

4 e 5 aprile 2017

Tirrenia

---

# **1. GLI ISCRITTI ALLA FNP CISL TOSCANA**

# 10° Congresso FNP Toscana

4 e 5 aprile 2017

Tirrenia

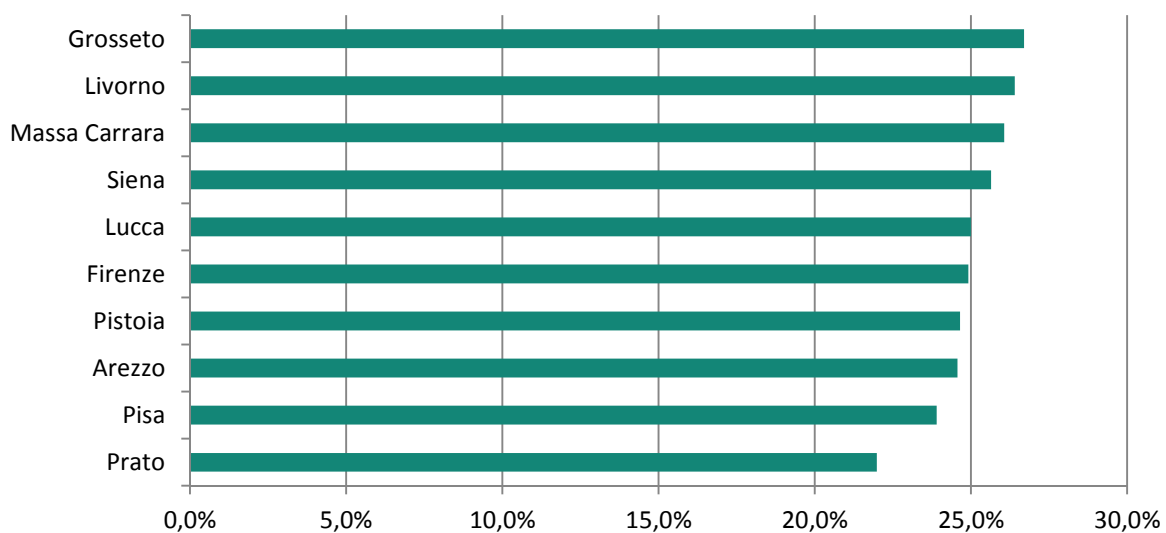
---

**1.1****LE DINAMICHE DEMOGRAFICHE**

L'allungamento della speranza di vita e l'invecchiamento della popolazione costituiscono due tratti che da tempo caratterizzano il nostro Paese e risultano particolarmente accentuati in Toscana. Nel 2016 i cittadini toscani oltre i 65 anni erano 933.022, il 6% in più rispetto al dato rilevato nel 2012. La presenza della componente anziana della popolazione è cresciuta in Toscana a ritmi più sostenuti rispetto al resto del Paese.

Nel 2016 la quota di over 65enni sul totale della popolazione ha raggiunto nella nostra regione il 24.9%, quasi tre punti in più rispetto al 22% dell'Italia.

Nel dettaglio provinciale, l'incidenza percentuale della popolazione di 65 anni e più sul totale dei residenti conferma una certa variabilità ed è compresa fra il 22.0% della provincia di Prato (valore minimo) e il 26.7% della provincia di Grosseto (valore massimo).

**GRAFICO 1****INCIDENZA % DI OVER 65ENNI SUL TOTALE DELLA POPOLAZIONE NELLE PROVINCE TOSCANE**

Fonte: elaborazioni Ufficio Studi e Formazione Fnp Cisl Toscana su dati Istat 2016



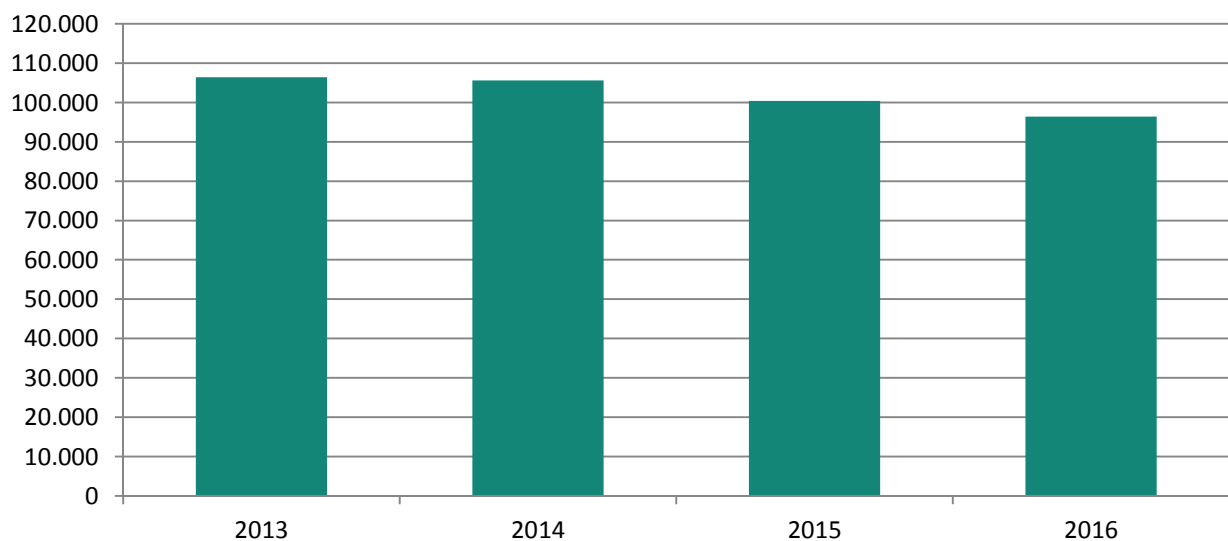
**1.2****LE DINAMICHE ASSOCIATIVE REALI E POTENZIALI**

Nel corso degli ultimi anni, in Toscana come altrove, l'aumento della popolazione anziana è stato accompagnato da un incremento dei pensionati che, come noto, rappresentano il bacino potenziale di associati alla Fnp Cisl Toscana.

I dati resi noti dall'Inps, al momento fermi al 2013, evidenziano che nella nostra regione risiedono quasi 824 mila titolari di pensioni over 65enni, il 2% in più rispetto al dato relativo al 2010 (circa 807 mila).

Le dinamiche del tesseramento nel periodo infra-congressuale 2013-2017 sono riportate nel grafico 2. Le tessere rilasciate dalla Fnp Cisl Toscana sono rimaste stabili fra il 2013 e il 2014, per poi diminuire nei due anni successivi. In dettaglio, si osserva una flessione dello 0.8% fra il 2013 e il 2014, una diminuzione del 4.9% fra il 2014 e il 2015 e, infine, una diminuzione del 4.0% fra il 2015 e il 2016.

Il risultato complessivo sull'intero periodo è una flessione del 9.4%; in termini assoluti, la diminuzione risulta di poco superiore a 10 mila tessere.

**GRAFICO 2****ISCRITTI ALLA FNP CISL IN TOSCANA FRA IL 2013 E IL 2016. VALORI ASSOLUTI**

Fonte: elaborazioni Ufficio Studi E Formazione Fnp Cisl Toscana su dati SI-Cisl 2013-2016

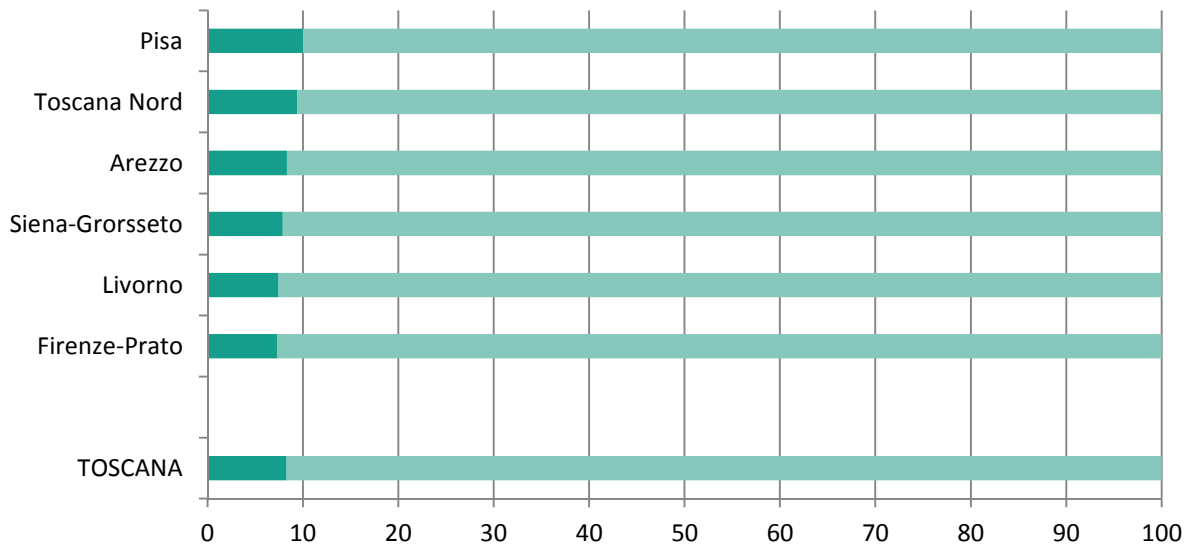
Le dinamiche regionali mostrano una certa variabilità territoriale, sia fra una provincia e l'altra che all'interno della stessa provincia. Durante il periodo compreso fra i due congressi, il numero di tessere è rimasto stabile in provincia di Firenze ed è diminuito in tutte le altre, anche se l'entità della diminuzione è stata diversa fra un'area e l'altra: più contenuta a Siena e a Grosseto, più ampia nelle altre province.

Le dinamiche del tesseramento, naturalmente, sono riconducibili a molti e diversi fattori, primo fra tutti quello demografico. Per valutarle correttamente, occorre comprendere quanto pesano gli iscritti alla Fnp Cisl Toscana sugli anziani e sui pensionati e, dunque, misurare il potenziale di espansione su cui intervenire attraverso progetti e azioni di proselitismo.

Rapportando gli iscritti alla Fnp Cisl Toscana alla popolazione residente nella nostra regione di 60 anni e più, si osserva come questi pesino l'8.3%. Il tasso di sindacalizzazione varia fra un territorio e l'altro, oscillando fra il 10% di Pisa e il 7.3% di Firenze-Prato. Il dato evidenzia,

dunque, l'esistenza di notevoli potenzialità di espansione, che risultano particolarmente accentuate in tutta la regione.

**GRAFICO 3**  
**TASSO DI SINDACALIZZAZIONE (TESSERE/OVER 60ENNI) IN TOSCANA E NELLE FNP TERRITORIALI**

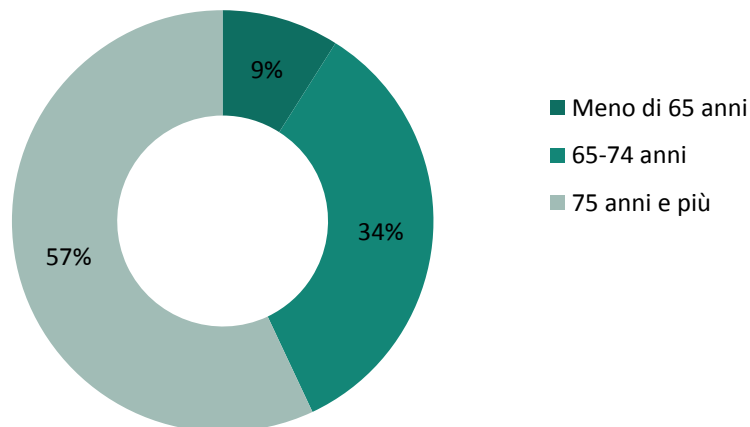


Fonte: elaborazioni Ufficio Studi Fnp Cisl e Formazione Toscana su dati Istat 2016 e SI-Cisl 2016

**1.3****IL PROFILO DEGLI ISCRITTI ALLA FNP CISL TOSCANA**

Alla fine del 2016 gli iscritti alla Fnp Cisl Toscana erano oltre 96mila. Fra questi, le donne rappresentano la maggioranza, consolidando un trend in atto ormai da alcuni anni. La componente femminile rappresenta il 54% del totale pari, in termini assoluti, a oltre 52 mila associate.

La composizione per gruppi di età evidenzia che il 9% degli associati ha meno di 65 anni, il 34% appartiene alla classe di età 65-74 anni, 57% ha 75 anni e più.

**GRAFICO 4****COMPOSIZIONE % DEGLI ISCRITTI ALLA FNP TOSCANA PER CLASSI DI ETÀ' AL 31/12/2016**

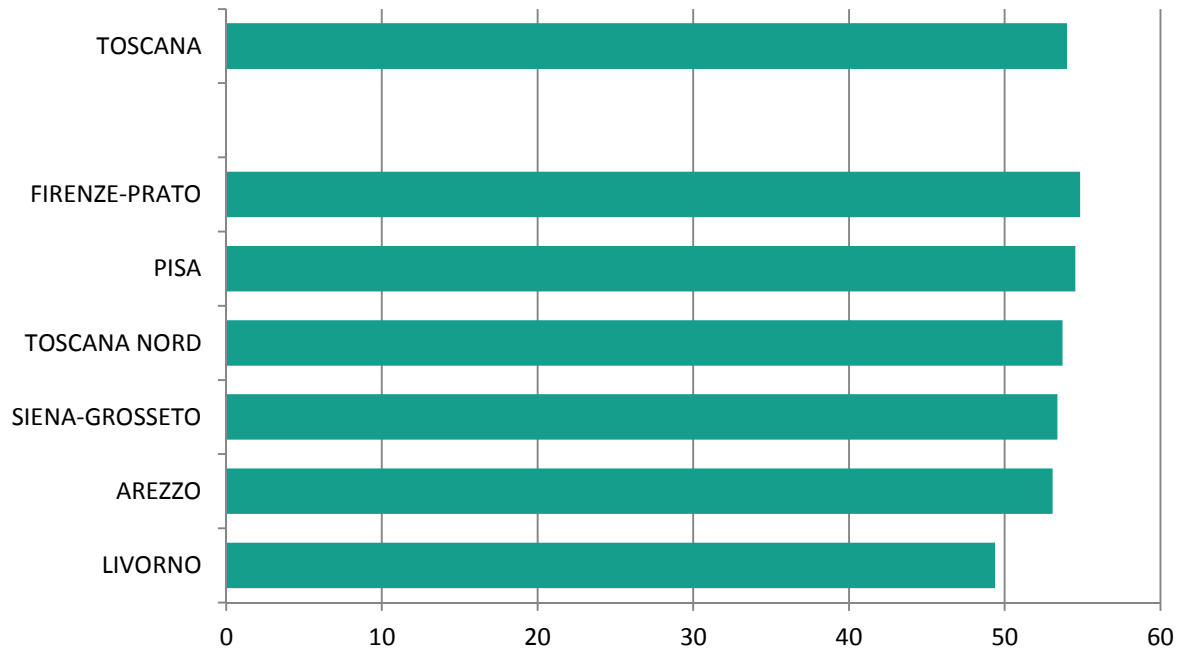
Fonte: elaborazioni Ufficio Studi Fnp Cisl Toscana su dati SI-Cisl 2016

Nel dettaglio territoriale si osservano differenze interessanti, sia per quanto riguarda la presenza femminile, che per quanto riguarda la composizione per età.

Relativamente alla presenza femminile fra gli iscritti alla Fnp Toscana, la Federazione più "rosa" è quella di Firenze-Prato, dove le donne rappresentano il 54.9% degli associati; seguono Pisa (54.6%) e la Toscana Nord (53.7%). Chiude la graduatoria Livorno, dove la presenza femminile fra gli associati si ferma al 49.4%.

**GRAFICO 4**

**% DI DONNE FRA GLI ISCRITTI ALLA FNP CISL TOSCANA E NELLE FEDERAZIONI TERRITORIALI**

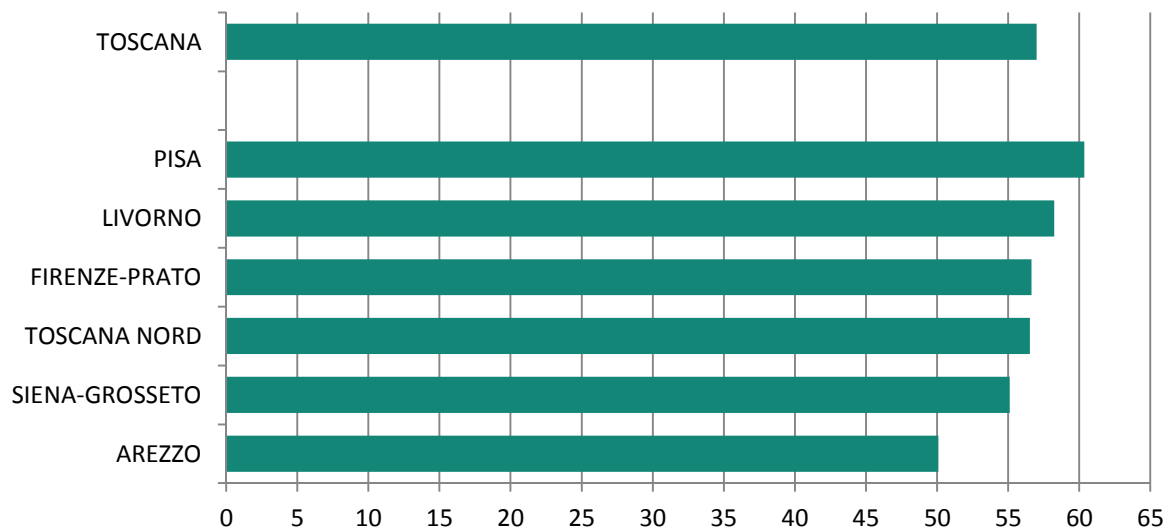


Fonte: elaborazioni Ufficio Studi e Formazione Fnp Cisl Toscana su dati SI-Cisl 2016

Fra le sei Federazioni territoriali varia infine anche l'incidenza degli over 75enni. A fronte di un dato complessivo per la Toscana pari al 57%, la Federazione più "anziana" è quella di Pisa, dove gli over 75enni pesano per il 60.4%; quella più giovane è quella di Arezzo, dove l'incidenza si ferma al 50.4%.

**GRAFICO 5**

**INCIDENZA % DEGLI OVER 75ENNI FRA GLI ISCRITTI ALLA FNP CISL IN TOSCANA E NELLE FEDERAZIONI TERRITORIALI**



Fonte: elaborazioni Ufficio Studi e Formazione Fnp Cisl Toscana su dati SI-Cisl 2016

## **2. LE ATTIVITA' DELLA FNP CISL TOSCANA**

Nelle pagine che seguono sono descritte le attività di ricerca e di formazione realizzate dalla Federazione dei pensionati della Cisl Toscana durante il periodo 2013-2017.

Le iniziative si sono sviluppate lungo due direttrici: da un lato l'attività di ricerca, funzionale al confronto con gli interlocutori istituzionali, sia a livello regionale che territoriale; dall'altro la formazione dei quadri e dei dirigenti.

## **2.1**

### **LA RICERCA**

Attraverso il suo Ufficio Studi e Formazione, la Fnp Cisl Toscana ha realizzato fra il 2013 e il 2017 molte attività di ricerca. Le indagini si sono concentrate sui servizi e sulle risorse destinate ai cittadini anziani che vivono in Toscana, con particolare attenzione alle esigenze degli anziani non autosufficienti e delle loro famiglie, e ai temi della fiscalità locale. Contestualmente è proseguito il percorso di monitoraggio del quadro dirigente, funzionale a programmare iniziative formative e a implementare cambiamenti e miglioramenti a livello organizzativo.

Le attività di ricerca hanno coinvolto le Federazioni territoriali, i quadri e gli attivisti. Tale modalità di lavoro si è consolidata consentendo di raggiungere molti obiettivi: esplorare fenomeni di interesse per la Federazione; rafforzare competenze e conoscenze di quadri e attivisti, che hanno avuto la possibilità di misurarsi in percorsi esperienziali; creare, rafforzare e consolidare le relazioni con le istituzioni presenti sul territorio; dare visibilità alla Fnp, a livello locale e regionale.

### **“WELFARE TERRITORIALE E NON AUTOSUFFICIENZA. IL CONTRIBUTO DELLA FNP CISL TOSCANA ALLA QUALIFICAZIONE DEI PERCORSI ASSISTENZIALI”**

*Prima annualità*

#### **PERIODO DI REALIZZAZIONE**

Anni 2012-2013

#### **SOGGETTI COINVOLTI**

L'indagine è stata progettata e realizzata dall'Ufficio Studi e Formazione della Fnp Cisl Toscana, in collaborazione con la Fondazione E. Zancan.

#### **DESCRIZIONE DELL'INDAGINE**

Nello sviluppo dei sistemi di welfare territoriali, la partecipazione degli attori sociali ha un ruolo cruciale non solo nella rappresentazione dei bisogni e delle istanze dei soggetti deboli, ma anche nel concorso alla determinazione delle priorità, nella attuazione degli interventi e nella loro valutazione. È sempre più evidente, infatti, che le politiche sociosanitarie e il sistema dei servizi si reggono sulla responsabilità congiunta di istituzioni e soggetti della società civile. E se le prime sono titolari delle funzioni di governo e di amministrazione, i secondi sono sempre più parte attiva nella ricerca di risposte ai bisogni del territorio.

Per dare sostanza e contenuti alla partecipazione, evitando che rimanga un fatto meramente formale, gli organismi che sono espressione della società civile devono acquisire competenze

tecniche rispetto ai temi legati al governo dei servizi sociosanitari, alla qualità e all'efficacia delle risposte, alla capacità di lettura dei bisogni delle fasce più deboli della popolazione.

Queste sono le motivazioni che hanno spinto la Fnp Cisl Toscana ad avviare un progetto di monitoraggio dei percorsi assistenziali praticati nelle zone-distretto della regione. Sono stati esplorati i percorsi di accesso e presa in carico dei servizi sociosanitari territoriali rivolti agli anziani non autosufficienti residenti in 10 delle 34 zone-distretto della Toscana.

Il percorso di ricerca si è articolato in tre fasi, ognuna delle quali ha avuto l'obiettivo di porre l'attenzione sui tre elementi fondanti il modello disegnato dalla Legge regionale sulla non autosufficienza: i Punti Insieme, che hanno la funzione di garantire ai cittadini l'accesso al sistema dei servizi; le Unità di Valutazione Multidisciplinare (UVM), che rappresentano il punto di accoglienza ed elaborazione della risposta al bisogno; i percorsi di presa in carico per le persone anziane non autosufficienti, con particolare riferimento alle situazioni di emergenza-urgenza e di continuità assistenziale.

### **CONVEGNO**

I risultati della ricerca sono stati presentati e discussi il **6 giugno 2013**, nell'ambito del convegno **"Welfare territoriale e non autosufficienza. Il contributo della Fnp Cisl Toscana alla qualificazione dei percorsi assistenziali"**.

Al convegno hanno partecipato **Carlo Marsili**, Segretario Fnp Cisl Toscana; **Elena Innocenti**, ricercatrice Fondazione E. Zancan; **Francesca Ricci**, responsabile Ufficio Studi e Formazione Fnp Cisl Toscana; **Alberto Campaioli**, responsabile Ufficio Stampa Cisl Toscana; **Rossella Bugiani**, Segretario Cisl Toscana; **Mauro Scotti**, Segretario Generale Fnp Cisl Toscana; **Massimo Toschi**, Consigliere del Presidente della Regione Toscana per la difesa dei diritti delle persone disabili; **Tiziano Vecchiato**, direttore Fondazione E. Zancan; **Attilio Rimoldi**, Segretario Fnp Cisl.

## **"WELFARE TERRITORIALE E NON AUTOSUFFICIENZA. IL CONTRIBUTO DELLA FNP CISL TOSCANA ALLA QUALIFICAZIONE DEI PERCORSI ASSISTENZIALI"**

*Seconda annualità*

### **PERIODO DI REALIZZAZIONE**

Anni 2013-2014

### **SOGGETTI COINVOLTI**

L'indagine è stata progettata e realizzata dall'Ufficio Studi e Formazione della Fnp Cisl Toscana, in collaborazione con la Fondazione E. Zancan.

### **DESCRIZIONE DELL'INDAGINE**

Alla luce dei risultati ottenuti con l'esperienza avviata nel biennio 2012-2013, la Fnp Cisl Toscana ha esteso e consolidato il progetto di monitoraggio dei percorsi di accesso e di presa in carico dei cittadini anziani non autosufficienti, residenti nelle zone-distretto della Toscana.

Il percorso realizzato nel biennio 2013-2014 ha coinvolto tutte le zone della regione e ha mantenuto la struttura validata nel corso della sperimentazione. La ricerca si è articolata in tre fasi e ha avuto come obiettivo quello di verificare come il modello di presa in carico disegnato dalla Legge regionale sulla non autosufficienza (L.R. 66/2008) trovi attuazione nelle 34 zone-distretto.

Il primo step ha esplorato le caratteristiche e le modalità di funzionamento dei Punti Insieme che, secondo quanto previsto dalla normativa, garantiscono l'accesso al sistema dei servizi.

L'analisi si è quindi concentrata sulle Unità di Valutazione Multidisciplinari (UVM), che rappresentano la sede della valutazione della situazione di bisogno e dell'elaborazione delle risposte. Le informazioni raccolte ne hanno indagato la composizione, le modalità di funzionamento, l'assetto organizzativo, il lavoro svolto e la tipologia di risposte offerte ai cittadini anziani non autosufficienti. Infine, sono stati esplorati i percorsi di presa in carico per le persone anziane non autosufficienti, anche con riferimento alle situazioni di emergenza-urgenza e di continuità assistenziale.

## CONVEGNO

La ricerca è stata presentata il **3 giugno 2014**, nell'ambito del convegno **"Welfare territoriale e non autosufficienza. Il contributo della Fnp Cisl Toscana alla qualificazione dei percorsi assistenziali"**.

Al convegno sono intervenuti **Romano Lazzeri**, Segretario Fnp Cisl Toscana, **Elena Innocenti**, ricercatrice Fondazione E. Zancan; **Francesca Ricci**, responsabile Ufficio Studi e Formazione Fnp Cisl Toscana; **Alberto Campaioli**, responsabile Ufficio Stampa Cisl Toscana; **Rossella Bugiani**, Segretario Cisl Toscana; **Maria Bezze**, ricercatrice Fondazione Zancan; **Stefania Saccardi**, Vicepresidente della Regione Toscana e Assessore a welfare, politiche per la casa e integrazione sociosanitaria; **Mauro Scotti**, Segretario Generale Fnp Cisl Toscana; **Attilio Rimoldi**, Segretario Fnp Cisl.

## "FISCO E TARIFFE, LA DIFFICILE (E SUBLIME) ARTE DEL CONFRONTO SUL TERRITORIO"

### PERIODO DI REALIZZAZIONE

Anno 2014

### SOGGETTI COINVOLTI

L'indagine è stata progettata e realizzata dall'Ufficio Studi e Formazione della Fnp Cisl Toscana, in collaborazione con la Fnp Cisl Nazionale, il Dipartimento Confederale Fisco e Democrazia Economica e con la collaborazione scientifica della Fondazione E. Zancan.

### DESCRIZIONE DELL'INDAGINE

La ricerca, che ha coinvolto un campione di 50 comuni toscani, ha esplorato il grado di trasparenza delle amministrazioni comunali, la loro disponibilità a coinvolgere le organizzazioni sindacali e la cittadinanza nella definizione del bilancio preventivo, l'intensità e le modalità delle relazioni fra amministrazioni e sindacato, i risultati della concertazione e, ultimo ma non meno importante, il rispetto degli accordi sottoscritti da parte delle amministrazioni da un lato e la capacità di monitoraggio delle organizzazioni sindacali dall'altro.

L'indagine ha cercato di comprendere il modo in cui i comuni acquisiscono le risorse attraverso l'uso delle leve fiscali e quali sono le loro scelte allocative, con particolare attenzione alla quantità di risorse destinate agli interventi sociali, sia in termini assoluti che di incidenza percentuale sul totale della spesa. La ricerca si è poi soffermata ad indagare il modo in cui i comuni manovrano le leve fiscali a disposizione e, infine, ha affrontato un altro tema di grande rilevanza nel rapporto fra organizzazioni sindacali e amministrazioni, quello dei servizi a domanda individuale, del loro costo e delle scelte sulle modalità di compartecipazione da parte dei cittadini. La rilevazione ha raccolto dati e informazioni sulla tipologia di servizi offerti dai



comuni (sia in gestione diretta che mediante affidamento a terzi), sul costo complessivo sostenuto dalle amministrazioni per offrire i servizi e, infine, sulla quota di finanziamento realizzata attraverso la compartecipazione dei cittadini.

## CONVEGNO

La ricerca è stata presentata il **20 giugno 2014**, nell'ambito del convegno **"Fisco e concertazione in Toscana. I bisogni dei cittadini, il ruolo del sindacato"**.

Al convegno sono intervenuti **Carlo Marsili**, Segretario Fnp Cisl Toscana; **Paola Serra**, Dipartimento Confederale Fisco e Democrazia Economica; **Francesca Ricci**, responsabile Ufficio Studi e Formazione Fnp Cisl Toscana; **Alberto Campaioli**, responsabile Ufficio Stampa Cisl Toscana; **Vittorio Bugli**, Assessore al bilancio della Regione Toscana; **Alessandro Cattaneo**, vicepresidente ANCI; **Riccardo Cerza**, Segretario Generale Cisl Toscana; **Maurizio Petriccioli**, Segretario Confederale Cisl; **Mauro Scotti**, Segretario Generale Fnp Cisl Toscana.

## "LE DONNE NELLA FNP"

### PERIODO DI REALIZZAZIONE

Anno 2014

### SOGGETTI COINVOLTI

L'indagine è stata progettata e realizzata dall'Ufficio Studi e Formazione della Fnp Cisl Toscana, in collaborazione con il Coordinamento Donne della Fnp Cisl Toscana.

### DESCRIZIONE DELL'INDAGINE

Le donne rappresentano la maggioranza degli iscritti alla Fnp Cisl Toscana ma incontrano ancora oggi difficoltà a partecipare attivamente alla vita del sindacato. L'indagine si è posta come obiettivo quello di comprendere gli ostacoli che le donne incontrano nella vita della Fnp, al fine di progettare percorsi e interventi per valorizzare la loro partecipazione e le loro potenzialità. La ricerca ha previsto la somministrazione di due questionari. Il primo, rivolto alle Coordinatrici e ai componenti delle Segreterie territoriali, ha esplorato la presenza delle donne nei ruoli direttivi dell'Organizzazione; la percezione che gli intervistati hanno su quanto la Fnp favorisca la partecipazione delle donne; il loro punto di vista rispetto alle quote di genere e al Coordinamento donne. Il secondo questionario, rivolto alle Coordinatrici e alle donne presenti nelle Segreterie territoriali, ha rilevato informazioni sulla presenza e sulla collocazione delle donne negli organi direttivi della Federazione; sulla partecipazione delle donne alla vita delle RLS, sulla loro partecipazione ai percorsi di formazione; sulle attività realizzate dal Coordinamento Femminile negli ultimi 4 anni e sulla qualità dei rapporti di quest'ultimo con le strutture territoriali.

## CONVEGNO

La ricerca è stata presentata il **30 ottobre 2014**, nell'ambito del convegno **"La Fnp e la Cisl. Ruolo e rappresentanza"**.

Al convegno sono intervenuti **Mauro Scotti**, Segretario Generale Fnp Cisl Toscana; **Luciana Monella**, Coordinatrice donne Fnp Cisl Toscana; **Alberto Campaioli**, responsabile Ufficio Stampa Cisl Toscana; **Riccardo Cerza**, Segretario Generale Cisl Toscana; **Massimo Bani**, Segretario Generale Cisl Toscana Nord; **Marco Bucci**, Segretario Generale FP Cisl Toscana;

---

**Roberto Pistonina**, Segretario Generale Cisl Firenze-Prato; **Marco Tesi**, Segretario Generale FIM Cisl Toscana; **Ermenegildo Bonfanti**, Segretario Generale Fnp Cisl.

## “WELFARE TERRITORIALE E NON AUTOSUFFICIENZA. IL CONTRIBUTO DELLA FNP CISL TOSCANA ALLA QUALIFICAZIONE DEI PERCORSI ASSISTENZIALI”

*Terza annualità*

### PERIODO DI REALIZZAZIONE

Anni 2014-2015

### SOGGETTI COINVOLTI

L'indagine è stata progettata e realizzata dall'Ufficio Studi e Formazione della Fnp Cisl Toscana, in collaborazione con la Fondazione E. Zancan.

### DESCRIZIONE DELL'INDAGINE

La Fnp Cisl Toscana ha messo sotto osservazione per il terzo anno consecutivo il funzionamento del sistema di accoglienza e di presa in carico dei servizi previsto dalla Legge regionale sulla non autosufficienza, sia in termini complessivi che nel dettaglio delle 34 zone-distretto in cui si articola il territorio regionale: quanti sono i Punti Insieme e come sono dislocati sul territorio, quale copertura oraria garantiscono, come e quanto lavorano le Unità di Valutazione, quante risposte offrono, come e quanto funzionano i sistemi nelle situazioni di emergenza-urgenza, ovvero in quelle situazioni in cui la perdita di autosufficienza avviene in maniera improvvisa. Anche il monitoraggio realizzato nel 2015 ha preso in esame tutte le 34 zone-distretto.

### CONVEGNO

La ricerca è stata presentata il **25 giugno 2015**, nell'ambito del convegno **“Welfare territoriale e non autosufficienza. Il contributo della Fnp Cisl Toscana alla qualificazione dei percorsi assistenziali”**.

Al convegno sono intervenuti **Romano Lazzeri**, Segretario Fnp Cisl Toscana; **Elena Innocenti**, ricercatrice Fondazione E. Zancan; **Francesca Ricci**, responsabile Ufficio Studi e Formazione Fnp Cisl Toscana; **Claudio Turrini**, giornalista di Toscana Oggi; **Rossella Bugiani**, Segretario Cisl Toscana; **Sandra Capuzzi**, responsabile welfare Anci Toscana; **Michele Mezzacappa**, direttore della Società della Salute Pratese; **Stefania Saccardi**, Assessore al diritto alla salute, al welfare e all'integrazione della Regione Toscana; **Mauro Scotti**, Segretario Generale Fnp Cisl Toscana; **Tiziano Vecchiato**, direttore Fondazione E. Zancan; **Ermenegildo Bonfanti**, Segretario Generale Fnp Cisl.

---

**“WELFARE TERRITORIALE E NON AUTOSUFFICIENZA IN TOSCANA:  
IL PUNTO DI VISTA DEGLI ANZIANI E DELLE LORO FAMIGLIE”**

**PERIODO DI REALIZZAZIONE**

Anni 2015-2016

**SOGGETTI COINVOLTI NELL'ATTIVITÀ**

L'indagine è stata progettata e realizzata dall'Ufficio Studi e Formazione della Fnp Cisl Toscana, in collaborazione con la Fondazione E. Zancan.

**DESCRIZIONE DELL'INDAGINE**

Negli ultimi anni gli studi in tema di servizi per le persone non autosufficienti si sono concentrati sull'organizzazione delle risposte e sui modelli erogativi dell'offerta dei servizi. Il profilo della domanda è stato esplorato con riferimento ai profili di gravità clinica e di bisogno sociosanitario della persona non autosufficiente e dei suoi familiari. È rimasto invece in ombra l'anello di congiunzione tra i due elementi, cioè il momento di incontro fra la presentazione della domanda di aiuto da parte delle persone e l'accoglienza da parte dei servizi.

La ricerca ha messo a fuoco il percorso di accesso al sistema dei servizi complessivamente inteso e la capacità di risposta delle infrastrutture nel dettaglio delle diverse fasi: dall'emersione della situazione di bisogno, alla ricerca di informazioni sulle modalità di accesso e sui servizi disponibili, alla presentazione della domanda di aiuto, fino alla proposta di intervento formulata nel piano di assistenza personalizzato.

L'indagine ha coinvolto quasi 600 anziani residenti in Toscana, a cui è stato somministrato un questionario, e sono stati realizzati due focus group, a cui hanno partecipato rappresentanti dei familiari, dei professionisti impegnati nell'accoglienza e nella presa in carico, dei decisori istituzionali e dei responsabili dei servizi per la non autosufficienza, delle organizzazioni di volontariato impegnate nel settore.

**CONVEGNO**

La ricerca è stata presentata il **21 gennaio 2016**, nell'ambito del convegno **“I servizi per i non autosufficienti in Toscana. La voce degli anziani e delle famiglie”**.

Al convegno sono intervenuti **Carlo Marsili**, Segretario Fnp Cisl Toscana; **Elena Innocenti**, ricercatrice Fondazione E. Zancan; **Francesca Ricci**, responsabile Ufficio Studi e Formazione Fnp Cisl Toscana; **Francesco Selvi**, direttore RTV 38; **Rossella Bugiani**, Segretario Cisl Toscana; **Francesco Casini**, Presidente della Conferenza socio-sanitaria Sud-Est; **Andrea Francalanci**, direttore della Società della Salute di Firenze; **Stefania Saccardi**, Assessore al diritto alla salute, al welfare e all'integrazione della Regione Toscana; **Mauro Scotti**, Segretario Generale Fnp Cisl Toscana; **Tiziano Vecchiato**, direttore Fondazione E. Zancan; **Ermenegildo Bonfanti**, Segretario Generale Fnp Cisl.

---

**“L’IMPATTO SUI PERCORSI DI CURA DELLA COMPARTECIPAZIONE ALLA SPESA  
PER L’ACCESSO AI SERVIZI SOCIOSANITARI E DELLA SPESA PRIVATA”**

**PERIODO DI REALIZZAZIONE**

Anni 2016-2017

**SOGGETTI COINVOLTI NELL’ATTIVITÀ**

L’indagine è stata progettata e realizzata dall’Ufficio Studi e Formazione della Fnp Cisl Toscana, in collaborazione con la Fondazione E. Zancan.

**DESCRIZIONE DELL’INDAGINE**

L’indagine ha esplorato la composizione e la tipologia di spesa privata sostenuta dalle famiglie per la cura delle persone anziane non autosufficienti, ad integrazione o in sostituzione dei servizi erogati dal sistema sociosanitario territoriale.

A questo scopo è stata realizzata una rilevazione su un campione rappresentativo di anziani non autosufficienti residenti in Toscana che percepiscono l’indennità di accompagnamento. Inoltre, attraverso il coinvolgimento delle istituzioni sono state acquisite informazioni sulla nuova regolamentazione della valutazione economica e della compartecipazione alla spesa per i servizi, rivolti alle persone anziane non autosufficienti nelle zone-distretto toscane dopo l’entrata a regime del nuovo ISEE e sulla quantificazione delle soglie e del livello di compartecipazione ai servizi e interventi domiciliari, intermedi e residenziali rivolti alle persone anziane non autosufficienti nei diversi territori.

**CONVEGNO**

La ricerca è stata presentata il **2 marzo 2017**, nell’ambito del convegno **“La spesa delle famiglie toscane per la non autosufficienza”**.

Al convegno sono intervenuti **Carlo Marsili**, Segretario Fnp Cisl Toscana; **Elena Innocenti**, ricercatrice Fondazione E. Zancan; **Francesca Ricci**, responsabile Ufficio Studi e Formazione Fnp Cisl Toscana; **Alberto Campaioli**, responsabile Ufficio Stampa Cisl Toscana; **Fabrizio Boldrini**, direttore della Società della Salute Grossetana; **Rossella Bugiani**, Segretario Cisl Toscana; **Ilaria Belli**, vice Sindaco del comune di Bagno a Ripoli; **Mauro Scotti**, Segretario Generale Fnp Cisl Toscana; **Tiziano Vecchiato**, direttore Fondazione E. Zancan; **Stefania Saccardi**, Assessore al diritto alla salute, al welfare e all’integrazione della Regione Toscana; **Ermenegildo Bonfanti**, Segretario Generale Fnp Cisl.

**2.2****LA FORMAZIONE**

Fra il 2014 e il 2016 la Fnp Cisl Toscana ha promosso e realizzato una serie di percorsi formativi rivolti *ai quadri e ai dirigenti delle Fnp territoriali* impegnati nell'attività di contrattazione sociale, ai *Coordinatori RLS*, alle *Coordinatrici donne delle Fnp territoriali* e alle *Coordinatrici donne delle RLS*.

Le iniziative formative sono state progettate e realizzate dalla Fnp Cisl Toscana, in collaborazione con il Coordinamento regionale donne, con la Fnp Nazionale, con la Scuola di formazione permanente della Fnp e con la Fondazione E. Zancan.

PERIODO	ARGOMENTO	DESTINATARI	PARTECIPANTI
<b>Anno 2014</b>			
FEBBRAIO-MARZO	FISCO E CONCERTAZIONE IN TOSCANA	<ul style="list-style-type: none"> <li>– SEGRETARI TERRITORIALI CON DELEGA ALLA CONTRATTAZIONE TERRITORIALE</li> <li>– COORDINATORI RLS</li> <li>– ALTRI QUADRI DELLE FNP TERRITORIALI</li> </ul>	35 PARTECIPANTI (di cui 6 donne)
<b>Anno 2015</b>			
FEBBRAIO	LE MODIFICHE LEGISLATIVE DEL SISTEMA SOCIO-SANITARIO E GLI STRUMENTI PER IL MONITORAGGIO	<ul style="list-style-type: none"> <li>– COORDINATORI DI ZONA-DISTRETTO</li> <li>– SEGRETARI TERRITORIALI CON DELEGA AL SOCIO-SANITARIO</li> </ul>	31 PARTECIPANTI (di cui 5 donne)
MARZO-MAGGIO	FISCO E CONCERTAZIONE IN TOSCANA	<ul style="list-style-type: none"> <li>– COORDINATORI RLS</li> <li>– ALTRI QUADRI DELLE FNP TERRITORIALI</li> </ul>	27 PARTECIPANTI (di cui 3 donne)
OTTOBRE-NOVEMBRE	RUOLO E COMPITI DEL COORDINATORE RLS	<ul style="list-style-type: none"> <li>– COORDINATORI RLS</li> </ul>	48 PARTECIPANTI (di cui 9 donne)
<b>Anno 2016</b>			
APRILE	FISCO E CONCERTAZIONE IN TOSCANA	<ul style="list-style-type: none"> <li>– SEGRETARI TERRITORIALI CON DELEGA ALLA CONTRATTAZIONE TERRITORIALE</li> <li>– COORDINATORI RLS</li> <li>– ALTRI QUADRI DELLE FNP TERRITORIALI</li> </ul>	26 PARTECIPANTI (di cui 5 donne)
APRILE	LA FNP E IL SUO ASSETTO ORGANIZZATIVO	<ul style="list-style-type: none"> <li>– COORDINATRICI DONNE DELLE RLS</li> <li>– COORDINATRICI DONNE DELLE FNP TERRITORIALI</li> </ul>	30 PARTECIPANTI (di cui 30 donne)
SETTEMBRE-DICEMBRE	LEADERSHIP E GESTIONE DELLA SQUADRA DEI COLLABORATORI	<ul style="list-style-type: none"> <li>– COORDINATORI RLS</li> </ul>	21 PARTECIPANTI (di cui 3 donne)
NOVEMBRE	IL PERCORSO CONGRESSUALE DELLA FNP	<ul style="list-style-type: none"> <li>– COORDINATRICI DONNE DELLE RLS</li> <li>– COORDINATRICI DONNE DELLE FNP TERRITORIALI</li> </ul>	22 PARTECIPANTI (di cui 22 donne)

---

**“FISCO E CONCERTAZIONE IN TOSCANA”**

*Edizione 2014*

**OBIETTIVO FORMATIVO**

Aggiornare le conoscenze e fornire strumenti operativi a supporto dell'attività di contrattazione territoriale; comprendere i cambiamenti in atto e le opportunità di scelta per i comuni; promuovere una riflessione sul confronto fra sindacato e amministrazioni locali.

**PARTECIPANTI**

- Segretari territoriali con delega alla contrattazione territoriale;
- Coordinatori RLS;
- Altri quadri segnalati dalle Fnp territoriali.

**IL PERCORSO FORMATIVO**

Il percorso si è articolato in 3 moduli, della durata di una giornata ciascuno.

**PERIODO DI REALIZZAZIONE**

Febbraio-marzo 2014

**PROGETTAZIONE E STAFF**

**Romano Lazzeri, Francesca Ricci, Miriam Batà** (Fnp Toscana)

**RELATORI**

**Paola Serra** (Dipartimento Confederale Fisco e Democrazia Economica), **Luisa Maninchedda** e **Alessandro Donelli** (Dipartimento Politiche Sociali Fnp Nazionale), **Elena Innocenti** (Fondazione E. Zancan).

**“LE MODIFICHE LEGISLATIVE DEL SISTEMA SOCIOSANITARIO E  
GLI STRUMENTI PER IL MONITORAGGIO”**

**OBIETTIVO FORMATIVO**

Aggiornare le conoscenze sui cambiamenti in atto nel sistema sociosanitario regionale e fornire strumenti operativi per realizzare il monitoraggio del funzionamento e delle performance del sistema dei servizi territoriali per gli anziani non autosufficienti in Toscana.

**PARTECIPANTI**

- Segretari territoriali con delega al sociosanitario;
- Coordinatori di zona-distretto.

**IL PERCORSO FORMATIVO**

Il percorso si è articolato in 1 modulo, della durata di una giornata.

**PERIODO DI REALIZZAZIONE**

Febbraio 2015

---

**PROGETTAZIONE E STAFF**

**Romano Lazzeri, Francesca Ricci, Miriam Batà** (Fnp Toscana)

**RELATORI**

**Elena Innocenti** (Fondazione E. Zancan).

**“FISCO E CONCERTAZIONE IN TOSCANA”**

*Edizione 2015*

**OBIETTIVO FORMATIVO**

Aggiornare le conoscenze e fornire strumenti operativi a supporto dell'attività di contrattazione territoriale; comprendere i cambiamenti in atto e le opportunità di scelta per i comuni; promuovere una riflessione sul confronto fra sindacato e amministrazioni locali.

**PARTECIPANTI**

- Coordinatori RLS;
- Altri quadri segnalati dalle Fnp territoriali.

**IL PERCORSO FORMATIVO**

Il percorso si è articolato in 3 moduli, della durata di una giornata ciascuno.

**PERIODO DI REALIZZAZIONE**

Marzo-maggio 2015

**PROGETTAZIONE E STAFF**

**Romano Lazzeri, Francesca Ricci, Miriam Batà** (Fnp Toscana)

**RELATORI**

**Paola Serra** (Dipartimento Confederale Fisco e Democrazia Economica), **Luisa Maninchedda** e **Alessandro Donelli** (Dipartimento Politiche Sociali Fnp Nazionale), **Elena Innocenti** (Fondazione E. Zancan).

**“RUOLO E COMPITI DEL COORDINATORE RLS”**

**OBIETTIVO FORMATIVO**

Nel nuovo assetto della Fnp, i Coordinatori RLS hanno un ruolo strategico. Affinché possano svolgerlo al meglio, i Coordinatori RLS della Toscana sono stati coinvolti in un percorso formativo finalizzato ad acquisire consapevolezza del ruolo e alcuni strumenti necessari per svolgerlo al meglio. Il percorso formativo realizzato dalla Fnp Toscana ha tenuto conto della proposta di “percorso formativo Fnp per i Coordinatori RLS”, formulata dal Gruppo di Coordinamento Formazione della Fnp Nazionale.

**PARTECIPANTI**

- Coordinatori RLS;
- Altri quadri segnalati dalle Fnp territoriali.

## IL PERCORSO FORMATIVO

Il percorso formativo si è articolato in 3 moduli, della durata di una giornata ciascuno. Per ciascun modulo sono state realizzate due edizioni, una rivolta ai partecipanti provenienti dalle Fnp di Toscana Nord, Pisa e Livorno; una ai partecipanti provenienti dalle Fnp di Firenze-Prato, Siena-Grosseto e Arezzo.

## PERIODO DI REALIZZAZIONE

Ottobre-novembre 2015

## PROGETTAZIONE E STAFF

**Romano Lazzeri, Francesca Ricci, Miriam Batà** (Fnp Toscana).

## RELATORI

**Roberto Muzi** (Fnp Nazionale), **Mauro Scotti** e **Carlo Marsili** (Fnp Toscana), **Gianni Vizio** (Fnp Piemonte), **Francesco Maghini** (Fnp Veneto).

## “FISCO E CONCERTAZIONE IN TOSCANA”

*Edizione 2016*

## OBIETTIVO FORMATIVO

Il seminario è rivolto ai dirigenti e ai quadri Fnp impegnati nella concertazione territoriale con l'obiettivo di aggiornarne le conoscenze e fornire loro strumenti a supporto di un confronto efficace.

## PARTECIPANTI

- Segretari territoriali con delega alla contrattazione territoriale;
- Coordinatori RLS;
- Altri quadri segnalati dalle Fnp territoriali.

## IL PERCORSO FORMATIVO

Il percorso si è articolato in 1 modulo, della durata di una giornata. Gli argomenti affrontati hanno riguardato la contrattazione territoriale, il DUP e il nuovo schema di bilancio. I punti di forza e di debolezza dell'attività di concertazione del 2015. L'individuazione di possibili obiettivi di miglioramento e valutazioni politiche.

## PERIODO DI REALIZZAZIONE

Febbraio 2015

## PROGETTAZIONE E STAFF

**Romano Lazzeri, Francesca Ricci, Miriam Batà** (Fnp Toscana).

## RELATORI

**Paola Serra** (Dipartimento Confederale Fisco e Democrazia Economica), **Carlo Marsili** (Fnp Toscana), **Francesca Ricci** (Fnp Toscana).



---

## “LA FNP E IL SUO ASSETTO ORGANIZZATIVO”

### OBIETTIVO FORMATIVO

Conoscere le Coordinatrici donne delle RLS della Toscana, la loro storia e le loro aspettative. Favorire la socializzazione e la conoscenza dell'Organizzazione: cos'è la Fnp, come è organizzata, il cambiamento organizzativo con il passaggio da lega a RLS. Riflettere sul ruolo delle Coordinatrici e sui potenziali spazi di azione all'interno delle RLS.

### PARTECIPANTI

- Coordinatrici donne delle RLS;
- Coordinatrici donne delle Fnp territoriali.

### IL PERCORSO FORMATIVO

Il percorso si è articolato in 1 modulo, della durata di una giornata.

Gli argomenti affrontati hanno riguardato la Fnp, il cambiamento organizzativo e il passaggio da lega a RLS. Nell'ambito della giornata formativa si è riflettuto, attraverso lavori di gruppo, sul ruolo delle Coordinatrici e sui loro spazi di azione all'interno delle RLS.

### PERIODO DI REALIZZAZIONE

Aprile 2016

### PROGETTAZIONE E STAFF

**Romano Lazzeri, Francesca Ricci, Miriam Batà** (Fnp Toscana); **Luciana Monella** (Coordinatrice Donne Fnp Toscana).

### RELATORI

**Mauro Scotti** (Fnp Toscana), **Franca Petrà** (Fnp Toscana), **Luciana Monella** (Coordinatrice Donne Fnp Toscana), **Francesca Ricci** (Fnp Toscana).

## “LA LEADERSHIP E LA GESTIONE DELLA SQUADRA DEI COLLABORATORI”

### OBIETTIVO FORMATIVO

Fornire ai Coordinatori RLS alcuni strumenti operativi per svolgere al meglio il loro ruolo all'interno delle RLS che, nel nuovo assetto organizzativo della Federazione, rappresentano un elemento fondamentale.

Il corso ha affrontato il tema della leadership, della gestione della squadra dei collaboratori, la motivazione, le strategie e le modalità di reclutamento di nuovi collaboratori.

### PARTECIPANTI

- Coordinatori RLS

### IL PERCORSO FORMATIVO

Il percorso si è articolato in tre moduli. Per ciascun modulo sono state realizzate due edizioni, una rivolta ai partecipanti provenienti dalle Fnp di Toscana Nord, Pisa e Livorno; una ai partecipanti provenienti dalle Fnp di Firenze-Prato, Siena-Grosseto, Arezzo. Il percorso si è concluso con una sessione finale di follow-up.

**PERIODO DI REALIZZAZIONE**

Settembre-dicembre 2016

**PROGETTAZIONE E STAFF**

**Franca Petrà, Francesca Ricci, Miriam Batà** (Fnp Toscana).

**RELATORI**

**Nicoletta Chiani** (esperta in gestione delle risorse umane), **Mauro Scotti** (Fnp Toscana), **Franca Petrà** (Fnp Toscana).

**“IL PERCORSO CONGRESSUALE DELLA FNP”**

**OBIETTIVO**

Favorire la conoscenza fra le donne impegnate nell'Organizzazione del percorso congressuale della Fnp: dalle Assemblee precongressuali al Congresso nazionale.

**PARTECIPANTI**

- Coordinatrici donne delle RLS;
- Coordinatrici donne delle Fnp territoriali.

**IL PERCORSO FORMATIVO**

Il percorso si è articolato in 1 modulo, della durata di una giornata.

Gli argomenti affrontati hanno riguardato il percorso congressuale dell'Organizzazione, dalle assemblee delle RLS al Congresso Nazionale

**PERIODO DI REALIZZAZIONE**

Novembre 2016

**PROGETTAZIONE E STAFF**

**Francesca Ricci e Miriam Batà** (Fnp Toscana); **Luciana Monella** (Coordinatrice Donne Fnp Toscana).

**RELATORI**

**Mauro Scotti e Franca Petrà** (Fnp Toscana), **Luciana Monella** (Coordinatrice Donne Fnp Toscana).

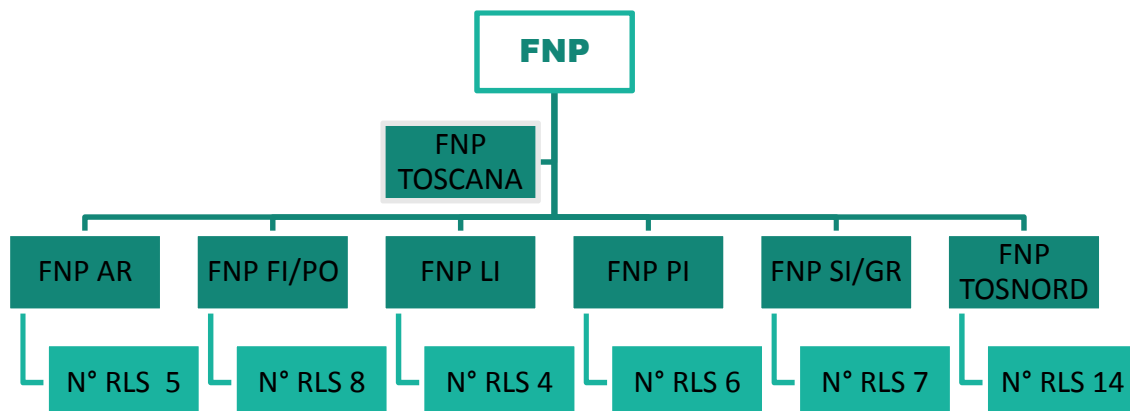
### **3.**

# **LA STRUTTURA ORGANIZZATIVA DELLA FNP CISL TOSCANA**

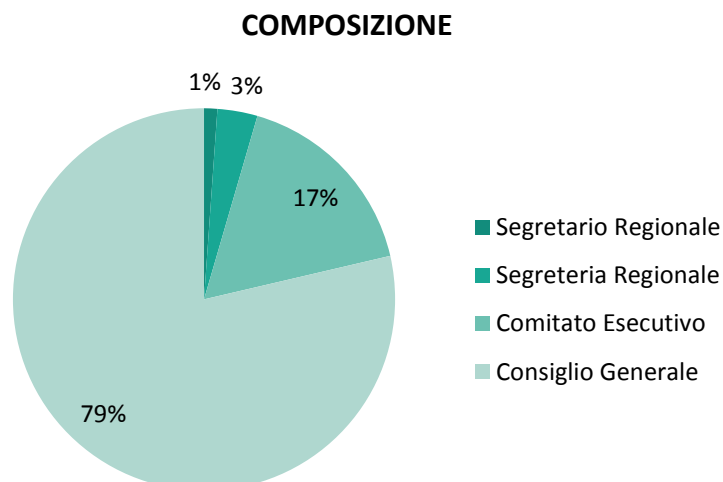
### 3.1 L'ORGANIGRAMMA

È il risultato del processo di revisione interna voluto e avviato dall'Organizzazione nel 2011, sia verticalmente che orizzontalmente, su tutto il territorio nazionale.

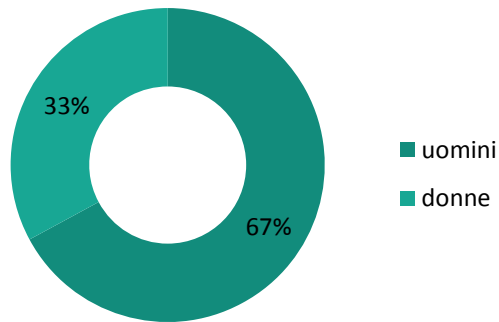
La FNP Toscana partiva da una situazione iniziale di 105 leghe e 10 Federazioni Territoriali, per giungere al congresso del 2013 (fase transitoria) rispettivamente con 87 leghe e 8 federazioni; oggi, con il definitivo superamento del IV livello congressuale, conclude il percorso con 44 RLS e 6 Federazioni Territoriali.



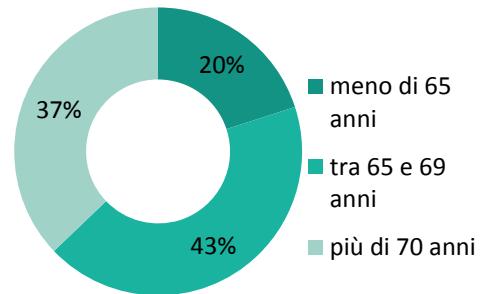
### 3.2 LA STRUTTURA POLITICA REGIONALE



**SUDDIVISIONE PER GENERE DELLA STRUTTURA POLITICA**

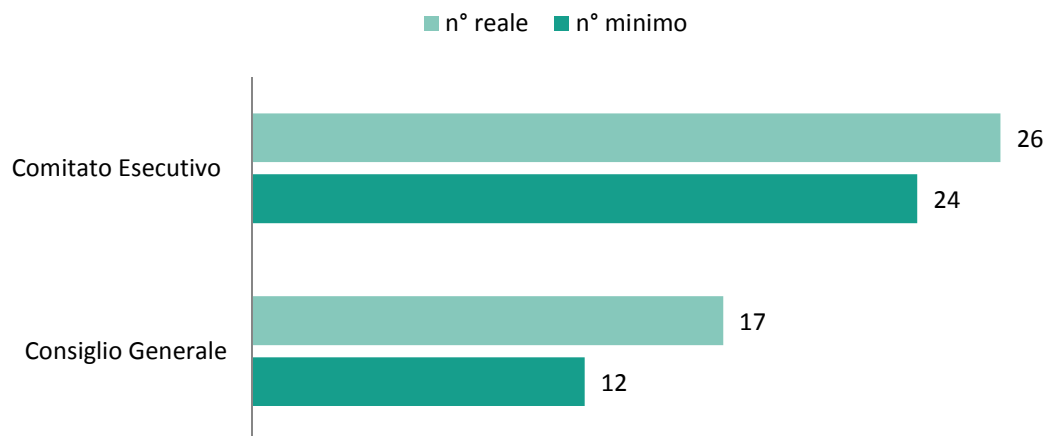


**SUDDIVISIONE PER ETÀ DELLA STRUTTURA POLITICA**



Durante il quadriennio 2013/2017 gli organismi preposti alla definizione e all'attuazione *degli indirizzi di massima dell'attività sindacale e organizzativa* sono stati regolarmente convocati:

**INCONTRI**



**3.3****LE STRUTTURE POLITICHE TERRITORILI**

Tutte le Federazioni Territoriali della FNP CISL Toscana hanno adeguato e uniformato il numero delle rispettive Segreterie a tre componenti e hanno mantenuto la rappresentanza di entrambi i generi nelle Segreterie, nei Comitati Esecutivi e nei Consigli Generali.

**Numero di componenti delle Segreterie Territoriali, Congressi 2017**

AREA TERRITORIALE	DONNE	UOMINI	TOTALE
Arezzo	1	2	3
Firenze-Prato	1	2	3
Livorno	1	2	3
Pisa	1	2	3
Siena-Grosseto	1	2	3
Toscana Nord	1	2	3

Fonte: elaborazioni dati verbali congressuali territoriali 2017

**Numero di componenti dei Comitati Esecutivi Territoriali, Congressi 2017**

AREA TERRITORIALE	DONNE	UOMINI	TOTALE
Arezzo	3	7	10
Firenze-Prato	3	18	21
Livorno	2	7	9
Pisa	4	13	17
Siena-Grosseto	2	12	14
Toscana Nord	5	20	25

Fonte: elaborazioni dati verbali congressuali territoriali 2017

**Numero di componenti dei Consigli Generali Territoriali, Congressi 2017**

AREA TERRITORIALE	DONNE	UOMINI	TOTALE
Arezzo	11	23	34
Firenze-Prato	26	54	80
Livorno	10	20	30
Pisa	17	32	49
Siena-Grosseto	14	32	46
Toscana Nord	19	37	56

Fonte: elaborazioni dati verbali congressuali territoriali 2017

**3.4****IL QUADRO DIRIGENTE DELLA FNP CISL TOSCANA NEL 2017**

Il nuovo quadro dirigente della FNP CISL Toscana come risulta dalle tabelle sottostanti risulta essere più che giovane, soprattutto se si considera che l'età pensionabile è aumentata. Il 66.66% dei nostri Segretari – sia regionali che territoriali- ha un'età compresa tra i 65 e i 69 anni, il dato scende al 36.36% tra i Coordinatori RLS.

**Segretari Regionali per classi di età**

CLASSI DI ETÀ'		
MENO DI 65 ANNI	65-69 ANNI	70 ANNI E PIÙ
-	2	1

**Segretari delle Federazioni territoriali per classe di età**

FEDERAZIONI TERRITORIALI	CLASSI DI ETÀ		
	MENO DI 65 ANNI	65-69 ANNI	70 ANNI E PIÙ
Arezzo	-	3	-
Firenze Prato	1	1	1
Livorno	1	2	-
Pisa	1	2	-
Siena Grosseto	-	2	1
Toscana Nord	1	2	-
<b>Totale</b>	<b>4</b>	<b>12</b>	<b>2</b>

*Fonte: elaborazioni dati verbali congressuali territoriali 2017*

**Coordinatrici donne territoriali ( 1 per ogni federazione) per classi di età**

CLASSI DI ETÀ		
MENO DI 65 ANNI	65-69 ANNI	70 ANNI E PIÙ
1	3	2

*Fonte: elaborazioni dati verbali congressuali territoriali 2017*

**Coordinatori RLS per Federazione territoriale e classi di età**

FEDERAZIONE TERRITORIALE	CLASSI DI ETÀ		
	MENO DI 65 ANNI	65-69 ANNI	70 ANNI E PIÙ
Arezzo	-	1	4
Firenze-Prato	2	1	5
Livorno	2	2	-
Pisa	-	2	4
Siena-Grosseto	1	4	2
Toscana Nord	2	6	6
<b>Totale regionale</b>	<b>7</b>	<b>16</b>	<b>21</b>

Fonte: elaborazioni dati verbali congressuali territoriali 2017

**Coordinatori RLS per Federazione territoriale e genere**

FEDERAZIONE TERRITORIALE	DONNE	UOMINI	TOTALE	% FEMMINILE
Arezzo	-	5	5	0
Firenze-Prato	1	7	8	12.50
Livorno	-	4	4	0
Pisa	2	4	6	33.33
Siena-Grosseto	-	7	7	0
Toscana Nord	3	11	14	21.42
<b>Totale regionale</b>	<b>6</b>	<b>38</b>	<b>44</b>	<b>13.63</b>

Fonte: elaborazioni dati verbali congressuali territoriali 2017



# 10° Congresso FNP Toscana

4 e 5 aprile 2017

Tirrenia

---

# **4.**

## **LE FEDERAZIONI TERRITORIALI DELLA FNP CISL TOSCANA**

## **4.1** **AREZZO**

### **LA SEDE**

- viale Michelangelo 116, 52100 AR tel. e fax 0575/355457 pensionati.arezzo@cisl.it

### **I SEGRETARI TERRITORIALI**

- Pasquale CIABATTI 339/2647449 p.ciabatti@cisl.it
- Enzo FOSSATI 348/7617617 enzo.fossati@cisl.it
- Giovanna ROSSI 329/0203329 giovanna.rossi@cisl.it

### **LA COORDINATRICE DONNE TERRITORIALE**

- Graziella SORCHI 342/6945673 graziellasorchi@gmail.com

### **I COMPONENTI IL COMITATO ESECUTIVO**

Ennio BARTOLI; Maria Pia BARTOLINI; Marco BRUNI; Paolo CHECCACCI; Pasquale CIABATTI; Antonio CIABATTINI; Enzo FOSSATI; Giovanna ROSSI; Raffaello ROSSI; Graziella SORCHI.

### **I COMPONENTI IL CONSIGLIO GENERALE**

Leonardo ARCIDIACONO; Dario BARBINI; Ennio BARTOLI; Maria Pia BARTOLINI; Laura BIAGIONI; Rossella BINDI; Marco BRUNI; Orlando BRUNI; Ulisse CAMERINI; Paolo CHECCACCI; Giorgio CIABATTI; Pasquale CIABATTI; Antonio CIABATTINI; Franco CIABATTINI; Luciano FALCHI; Pietro FANCELLI; Enzo FOSSATI; Anna FUCCINI; Pierpaolo GIUSTI; Olimpio GUERRINI; Marcella LORETTI; Luigi MANNATRIZIO; Giovanni MATASSINI; Giuseppina MONTI; Primo PISTOLESI; Massimo PORRI; Mario ROMANI; Donatella ROMUALDI; Giovanna ROSSI; Raffaello ROSSI; Loredana SCACCIONI; Graziella SORCHI; Paolo TINTI; Orsola VERDELLI.

---

## **LE RLS E I COORDINATORI RLS**

- 1. RLS ARETINA** viale Michelangelo n° 116 Arezzo tel. e fax 0575/355457  
Coord. Paolo CHECCACCI 333/8397919 legafnp.arezzo@cisl.it  
(comprende i comuni di: Arezzo; Capolona; Castiglion Fibocchi; Civitella della Chiana; Monte San Savino; Subbiano)
- 2. RLS CASENTINO** piazza Stazione n° 3 Bibbiena Stazione tel. e fax 0575/593812  
Coord. Antonio CIABATTINI 339/8138895 legafnp.bibbiena@cisl.it  
(comprende i comuni di: Bibbiena; Castel Focognano; Castel San Niccolò; Chitignano; Chiusi della Verna; Montemignaio; Ortignano Raggiolo; Poppi; Pratovecchio/Stia; Talla)
- 3. RLS VALDARNO** viale A. Gramsci n° 96 S. Giovanni V.no tel. e fax 055/9121462  
Coord. Ennio BARTOLI 331/1240648 legafnp.sangiovannivaldarno@cisl.it  
(comprende i comuni di: Bucine; Castelfranco di Sopra/Pian di Scò; Cavriglia; Laterina; Loro Ciuffenna; Montevarchi; Pergine Valdarno; San Giovanni Valdarno; Terranuova Bracciolini)
- 4. RLS VALDICHIANA** via dell'Esse n° 40 Camucia tel. e fax 0575/601082  
Coord. Marco BRUNI 348/3815963 legafnp.cortona@cisl.it  
(comprende i comuni di: Castiglion Fiorentino; Camucia-Cortona; Foiano della Chiana; Lucignano; Marciano della Chiana)
- 5. RLS VALTIBERINA** via San Puccio n° 44/45 Sansepolcro tel. e fax 0575/742893  
Coord. Raffaello ROSSI 339/7046928 legafnp.sansepolcro@cisl.it  
(comprende i comuni di: Anghiari; Badia Tedalda; Caprese Michelangelo; Monterchi; Pieve San Stefano; Sansepolcro; Sestino)

## **4.2**

### **FIRENZE-PRATO**

#### **LE SEDI**

- via Carlo del Prete n° 135, 50127 FI tel. 055/3269048 fax 055/3269047  
fnp.firenze.prato@cisl.it
- via Pallacorda n° 5, 59100 PO tel. 0574/699109 fax 0574/440650 ftp\_prato@tin.it

#### **I SEGRETARI TERRITORIALI**

- Stefano NUTI 335/1289906 stefano.nuti@cisl.it
- Maria Pia LEONCINI 338/7770264 mp.leoncini@cisl.it
- Nemesio MARCHESINI 335/6939009 nemesio.marchesini@cisl.it

#### **LA COORDINATRICE DONNE TERRITORIALE**

- Patrizia BENVENUTI 339/5712942 patrizia.benvenuti@cisl.it

#### **I COMPONENTI IL COMITATO ESECUTIVO**

Calogero ARONICA; Patrizia BENVENUTI; Giuseppe BIANCHINI; Michele BOCCARDI; Marcello BRILLI; Claudio CERTINI; Alessandro CINOTTI; Paolo COLZI; Lorenzo LAPI; Maria Pia LEONCINI; Nemesio MARCHESINI; Stefano NANNICINI; Giampietro NOCENTINI; Stefano NUTI; Fernando PAPINI; Giovanni REGGIOLI; Alessio RIGATTI; Sergio TEMPESTINI; Loreno VIACIANI; Maria Grazia VIGANÒ; Giuseppe VIGNINI.

#### **I COMPONENTI IL CONSIGLIO GENERALE**

Lido ALDERIGHI; Calogero ARONICA; Luciano BACCI; Nello BAGLIONI; Aldo BASCIANO; Maurizio BECUCCI; Roberto BENIGNI; Patrizia BENVENUTI; Alessandro BERVEGLIERI; Giuseppe BIANCHINI; Grazia BIANCO; Michele BOCCARDI; Dino BORSELLI; Piero BORSELLI; Daniela BORSI; Carla BRANDANI; Marcello BRILLI; Luciano CASAMENTI; Claudio CERTINI; Elisabetta CERTINI; Alessandro CINOTTI; Paolo COLZI; Marcella COMPARINI; Ombretta CORSI; Giovanni CORTESE; Gaetano D'AURIA; Anna DEL CHIAPPA; Marco ERMINEI; Rosario ERRICO; Antonio FELICITINI; Mario FORTINI; Salvatore GARIERI; Giuseppa GELMI; Luciano GIORLI; Sergio GRANAI; Salvatore IANNI; Giorgio IGNESTI; Lorenzo LAPI; Luigi LASTRUCCI; Maria Pia LEONCINI; Giancarlo LUPPI; Michele MAIENZA; Maria Chiara MALINCONI; Anna MANCINI; Nemesio MARCHESINI; Miriam MATTI; Vincenzo MERCURI; Gino METEFORI; Luciana MONELLA; Licia MORI; Mauro MUGNAI; Stefano NANNICINI; Anna NAVARI; Marco NINCI; Giampiero NOCENTINI; Stefano NUTI; Lorenza PAGIN; Bruno PAOLETTI; Fernando PAPINI; Andrea PAZZI; Franca PETRA'; Sergio PINZAUTI; Giovanni REGGIOLI; Alessio RIGATTI; Nadia ROMANO; Rosaria ROMEO; Marisa Lucia ROSSON; Renato SANTINI; Emilio SBARZAGLI; Fabrizio SCATIZZI; Mauro SCOTTI; Silvana STIEN; Maria Irene SVELTO; Sergio TEMPESTINI; Maria Pia TROÌA; Niccolò VESPO; Loreno VICIANI; Maria Grazia VIGANÒ; Giuseppe VIGNINI; Gino VOLPI.

---

## LE RLS E I COORDINATORI RLS

- 1. RLS FIRENZE 1** via dell'Arcoiaio n° 41/43 Firenze tel. e fax 055/603278  
Coord. Paolo COLZI 335/5776434 fnpq1@fnpfirenze.it  
(comprende i comuni di: Firenze Quartieri 1, 2 e 3; Bagno a Ripoli; Fiesole)
- 2. RLS FIRENZE 2** via Carlo del Prete n° 137 tel. 055/3262056 fax 055/3269057  
Coord. Fernando PAPINI 340/3096353 fnpq2@fnpfirenze.it  
(comprende i quartieri di: Firenze Quartieri 4 e 5)
- 3. RLS PIANA FIORENTINA** via Tintori n° 17 Campi Bisenzio tel. e fax 055/8961073  
Coord. Sergio TEMPESTINI 338/9522382 fnpcampi@fnpfirenze.it  
(comprende i comuni di: Calenzano; Campi Bisenzio; Sesto Fiorentino; Signa)
- 4. RLS EMPOLESE-VAL D'ELSA** piazza XXIV Luglio n° 16/17 Empoli tel. e fax 0571/72660  
Coord. Alessio RIGATTI 329/8650863 fnpempoli@fnpfirenze.it  
(comprende i comuni di: Capraia e Limite; Castelfiorentino; Cerreto Guidi; Certaldo; Empoli; Fucecchio; Gambassi Terme; Montaione; Montelupo Fiorentino; Montespertoli; Vinci)
- 5. RLS MUGELLO** via Caduti di Montelungo n° 22 Borgo San Lorenzo  
tel. 055/8494271 fax 055/8457343  
Coord. Marcello BRILLI 335/8023916 fnpmugello@fnpfirenze.it  
(comprende i comuni di: Barberino di Mugello; Borgo San Lorenzo; Firenzuola; Marradi; Palazzuolo sul Senio; San Piero a Sieve; Scarperia; Vaglia; Vicchio)
- 6. RLS SCANDICCI-CHIANTI-LASTRA** p.za Giovanni XXIII n° 1 Scandicci tel. 055/7302029 fax 055/7302030  
Coord. M. Grazia VIGANO' 339/2358671 fnpscandicci@fnpfirenze.it  
(comprende i comuni di: Barberino Val d'Elsa; Greve in Chianti; Impruneta; Lastra a Signa San Casciano in Val di Pesa; Scandicci; Tavarnelle Val di Pesa)
- 7. RLS VAL DI SIEVE-VALDARNO** via F.lli Cervi n° 40 Pontassieve tel. 055/8313007 fax 055/8313599  
Coord. Claudio CERTINI 338/4038170 fnppontassieve@fnpfirenze.it  
(comprende i comuni di: Dicomano; Figline/Incisa Valdarno; Londa; Pelago; Pontassieve; Reggello; Rignano sull'Arno; Rufina; San Godenzo)
- 8. RLS PRATO** Pallacorda n° 5 Prato tel. 0574/699109 fax 0574/440650  
Coord. Michele BOCCARDI 333/4053031 trilli19@alice.it  
(comprende i comuni di: Prato; Cantagallo; Carmignano; Montemurlo; Poggio a Caiano; Vaiano; Vernio)

---

## **4.3** **LIVORNO**

### **LA SEDE**

- via Goldoni n° 73, 57125 LI tel. 0586/886525 fax 0586/895268  
pensionati.livorno@cisl.it

### **I SEGRETARI TERRITORIALI**

- Carmelo TRIGLIA 338/3149527 triglia@fnplivorno.it
- Roberta PAGNI 389/2367333 pagni\_roberta@hotmail.it
- Franco PARRI 338/8121232 fnppiomino@gmail.com

### **LA COORDINATRICE DONNE TERRITORIALE**

- Concetta SALTAMONTI 329/1693425 concettabene@hotmail.it

### **I COMPONENTI IL COMITATO ESECUTIVO**

Luciano BISSO; Sergio DEL TESTA; Gaetano FALCONE; Ugo GIUNTI; Massimo MORI; Roberta PAGNI; Franco PARRI; Concetta SALTAMONTI; Carmelo TRIGLIA.

### **I COMPONENTI IL CONSIGLIO GENERALE**

Luana BENDINELLI; Luciano BISSO; Lucia BONAVENTURA; Paolo BRACALONI; Paola CAMPORESE; Divo CERBAI; Vittorio CHIONSINI; Angiolo CIGNONI; Laura D'AMBROGIO; Sergio DEL TESTA; Gaetano FALCONE; Ivo GENTILI; Graziella GUERRIERI; Enio LANDI; Rossana LUDOVICI; Carlo MARSILI; Geremia MERLONE; Massimo MORI; Maurizio NENCI; Carla PADOAN; Roberta PAGNI; Franco PARRI; Giancarlo PICCHI; Paolo ROSSETTI; Concetta SALTAMONTI; Carlo SALVADORI; Bruno SIMONI; Nicla TOZZI; Carmelo TRIGLIA; Fabrizio VALENTINI.

---

## **LE RLS E I COORDINATORI RLS**

1. **RLS LIVORNO** via Lussemburgo n° 54/56 Livorno Scopaia tel. e fax 0586/851279  
Coord. Massimo MORI 335/7501819 scopaia@fnplivorno.it  
(comprende i comuni di: Livorno; Collesalvetti)
2. **RLS VAL DI CECINA** via Don Minzoni n° 31 Cecina tel. e fax 0586/635401  
Coord. Sergio DEL TESTA 328/2166874 cecina@fnplivorno.it  
(comprende i comuni di: Bibbona; Castagneto Carducci; Cecina; Rosignano Marittimo)
3. **RLS VAL DI CORNIA** via San Francesco n° 67 Piombino tel. e fax 0565/220249  
Coord. Luciano BISSO 320/9328681 piombino@fnplivorno.it  
(comprende i comuni di: Campiglia Marittima; Piombino; San Vincenzo; Sassetta; Suvereto)
4. **RLS ELBA** piazza Virgilio n° 34 Portoferraio tel. e fax 0565/918020  
Coord. Gaetano FALCONE 349/7278651 portoferraio@fnplivorno.it  
(comprende i comuni di: Campo nell'Elba; Capoliveri; Marciana; Marciana Marina; Porto Azzurro; Portoferraio; Rio nell'Elba; Rio Marina)



## **4.4** **PISA**

### **LA SEDE**

- via A. Vespucci n° 5, 56125 PI tel. 050/518239 fax 050/518264 pensionati.pisa@cisl.it

### **I SEGRETARI TERRITORIALI**

- Gabriello CIMA 347/2775745 gabriello.cima@cislpisa.it
- Fabrizio ROBERTI 335/7540829 fabrizio.roberti@cislpisa.it
- Carla SCUTO 339/3601326 carla.scuto@cislpisa.it

### **LA COORDINATRICE DONNE TERRITORIALE**

- Nadia CORTESI 333/6314955 cortesinadia@gmail.com

### **I COMPONENTI IL COMITATO ESECUTIVO**

Giuseppe BARTOLINI; Cesare BUTI; Giacomo CACELLI; Gabriello CIMA; Nadia CORTESI; Sauro DELL'UNTO; Angela GHIGNOLA; Concetto MALLIA; Fabio MELIANI; Renzo MENCUCCI; Eraldo NARI; Graziella PAGGETTI; Bruno RASPELLINI; Fabrizio ROBERTI; Fiorenzo SALVADORI; Carla SCUTO; Dino TAMBURINI.

### **I COMPONENTI IL CONSIGLIO GENERALE**

Luigi ARZILLI; Piera ASCANI; Pierluigi BATINI; Giuseppe BATOLINI; Maria Angela BENDINELLI; Anna Maria BERTOZZI; Piero BIENTINESI; Pierpaolo BINDI; Lia BIZZI; Cesare BUTI; Giacomo CACELLI; Miria CASAROSA; Lido CIABATTI; Gabriello CIMA; Vittorio CIPRIANI; Claudio CIRAULO; Roberto CONFORTI; Nadia CORTESI; Sauro DELL'UNTO; Luciano DIONISI; Clementina FIORI; Liliana FOGGI; Franco FULCERI; Angela GHIGNOLA; Rosa GRAGNANO; Stefano GUERRAZZI; Concetto MALLIA; Odoacre MARCHIO'; Paolo MAZZONI; Fabio MELIANI; Renzo MENCUCCI; Mariella MORANDI; Eraldo NARI; Rosetta PACCHINI; Graziella PAGGETTI; Maria PAOLINELLI; Rocco PENNELLA; Bruno RASPELLINI; Giovanni REMORINI; Fabrizio ROBERTI; Nicola SALVATI; Gabriella SANTERINI; Carla SCUTO; Giovanni SORRENTINO; Fabio TAGLIOLI; Vittorio TAGLIOLI; Dino TAMBURINI; Mario TARCHI; Giancarlo TURINI.

---

## LE RLS E I COORDINATORI RLS

1. **RLS CASTELFRANCO DI SOTTO** corso Bertoncini n° 52 Castelfranco tel. e fax 0571/478270  
Coord. Giuseppe BARTOLINI 338/5250725 castelfranco@fnpcisl Pisa.it  
(comprende i comuni di: Castelfranco di Sotto; Montopoli in Val d'Arno; Santa Croce sull'Arno; San Miniato)
2. **RLS CASCINA** via Palestro n° 31 Cascina tel. e fax 050/711067  
Coord. ANGELA GHIGNOLA 347/5710138 cascina@fnpcisl Pisa.it  
(comprende i comuni di: Cascina; Crespina; Fauglia; Lorenzana; Orciano Pisano; Santa Luce; Vicopisano)
3. **RLS PISA** via A. Vespucci n° 5 Pisa tel. 050/518266 fax 050/518264  
Coord. Graziella PAGGETTI 348/8736588 pisa@fnpcisl Pisa.it  
(comprende i comuni di: Pisa; Calci; San Giuliano Terme; Vecchiano)
4. **RLS PONTEDERA** via Brigate Partigiane n° 45 Pontedera tel. e fax 0587/56244  
Coord. Fabio MELIANI 349/8167907 pontedera@fnpcisl Pisa.it  
(comprende i comuni di: Bientina; Buti; Calcinaia; Pontedera; Santa Maria a Monte)
5. **RLS PONSACCO** via N. Sauro n° 52 Ponsacco tel. e fax 0587/732684  
Coord. Sauro DELL'UNTO 329/ 1173033 ponsacco@fnpcisl Pisa.it  
(comprende i comuni di: Capannoli; Casciana Terme; Chianni; Lari; Lajatico; Palaia; Peccioli; Ponsacco; Terricciola)
6. **RLS VOLTERRA** via dell'Ortaccio n° 11 Volterra tel. e fax 0588/88205  
Coord. Eraldo NARI 339/1807667 volterra@fnpcisl Pisa.it  
(comprende i comuni di: Casale Marittimo; Castellina Marittima; Castelnuovo Val di Cecina; Guardistallo; Montecatini Val di Cecina; Montescudaio; Monteverdi Marittimo; Pomarance; Riparbella; Volterra)

## **4.5**

### **SIENA-GROSSETO**

#### **LE SEDI**

- viale Curtatone n° 2, 53100 SI tel. 0577/223860 fax 0577/224630  
fnp.grosseto.siena@cisl.it
- via Senegal n° 25, 58100 GR tel. 0564/24268 fax 0564/426512  
pensionati.grosseto@cisl.it

#### **I SEGRETARI TERRITORIALI**

- Paolo GRADI 338/2488834 paolo.gradi@cisl.it
- Luciano NARDI 339/4376336 l.nardi@cisl.it
- Maria Raffaella LAMBARDI 335/6426414 mr.lambardi@libero.it

#### **LA COORDINATRICE DONNE TERRITORIALE**

- Anna ZANI 339/3418652 annazani1@alice.it

#### **I COMPONENTI IL COMITATO ESECUTIVO**

Lorenzo BALDI; Gianfranco BENIGNI; Pierluigi BONOMO; Tullio BORICCHI; Palmiro CIANCHETTA; Ronaldo FABBRINI; Vincenzo FENU; Paolo GRADI; Maria Raffaella LAMBARDI; Walter MECONCELLI; Luciano NARDI; Germano PASQUINELLI; Guido PETRENI; Anna ZANI.

#### **I COMPONENTI IL CONSIGLIO GENERALE**

Lorenzo BALDI; Gianfranco BENIGNI; Marcella BETTINI; Franco BIAGINI; Giuseppe BIONDI; Pierluigi BONOMO; Tullio BORICCHI; Natale BUTINI; Paola CANESTRELLI; Maria CANU; Paolo CAPPELLETTI; Righetto CARA; Maria Grazia CHELLINI; Palmiro CIANCHETTA; Alfredo CONTI; Josè COPPI; Giancarlo DI GIOIA; Ronaldo FABBRINI; Vincenzo FENU; Pasquale FUCILE; Pierluigi GALASSI; Gianni GAMBELLI; Paolo GRADI; Maria Raffaella LAMBARDI; Amorino MARIOTTI; Walter MECONCELLI; Alfio NANNINI; Luciano NARDI; Mauro NERI; Romolo NESCI; Nazzareno ORLANDI; Germano PASQUINELLI; Guido PETRENI; Elisa PIOCHI; Alberto POZZETTI; Giuseppe ROMAGNOLI; Tiziana ROSI; Miriana ROSSELLI; Maria Gabriella SALETTI; Gilda SCHIBECI; Giuseppe SOTTILE; Licia STIVALETTI; Sara STRACCIATI; Tiziana VALERI; Massimo ZAMPERINI; Anna ZANI.

---

## LE RLS E I COORDINATORI RLS

1. **RLS VALDELSA** via Salceto n° 99 Poggibonsi tel. 0577/936443 fax 0577/982474  
Coord. Guido PETRENI 348/3706055 gpetren@tin.it  
(comprende i comuni di: Casole d'Elsa; Colle Val d'Elsa; Poggibonsi; Radicondoli; San Gimignano)
2. **RLS SIENA** viale Curtatone n° 2 Siena tel. 0577/223860 fax 0577/224630  
Coord. Lorenzo BALDI 329/9260399 lbaldi49@gmail.com  
(comprende i comuni di: Siena; Asciano; Buonconvento; Castellina in Chianti; Castelnuovo B.ga; Chiusdino; Gaiole in Chianti; Monteriggioni; Monteroni d'Arbia; Monticiano; Murlo; Radda in Chianti; Rapolano Terme; San Giovanni d'Asso; Sovicille)
3. **RLS VAL DI CHIANA** via B. Buozzi n° 1 Chianciano T. tel. 0578/31394 fax 0578/320945  
Coord. Tullio BORICCHI 348/3706056 tullio.boricchi@cisl.it  
(comprende i comuni di: Cetona; Chianciano Terme; Chiusi; Montepulciano; Pienza; San Casciano dei Bagni; Sarteano; Sinalunga; Trequanda; Torrita di Siena)
4. **RLS AMIATA** via Trieste n° 19 Abbadia S.S. tel. 0577/778091 fax 0577/777941  
Coord. Ronaldo FABBRINI 328/1929369 ronaldo.f@alice.it  
(comprende i comuni di: Abbadia San Salvatore; Arcidosso; Castel del Piano; Castell'Azzara; Castiglione d'Orcia; Cinigiano; Montalcino; Piancastagnaio; Radicofani; Roccalbegna; San Quirico d'Orcia; Santa Fiora; Seggiano; Semproniano)
5. **RLS ORBETELLO - COLLINE DELL'ALBEGNA** via Del Rosso n° 84 Orbetello  
tel. 0564/860580 fax 0564/868740  
Coord. Palmiro CIANCHETTA 340/5852351 miroch@tiscali.it  
(comprende i comuni di: Capalbio; Isola del Giglio; Magliano in Toscana; Manciano; Monte Argentario; Orbetello; Pitigliano; Sorano)
6. **RLS GROSSETO** via Senegal n° 25 Grosseto tel. 0564/24268 fax 0564/426512  
Coord. Walter MECONCELLI 392/2883730 w.meconcelli@cisl.it  
(comprende i comuni di: Campagnatico; Castiglione della Pescaia; Civitella Paganico; Grosseto; Roccastrada; Scansano)
7. **RLS FOLLONICA - COLLINE METALLIFERE** via dell'Industria n° 1070 Follonica  
tel. e fax 0566/41492  
Coord. Germano PASQUINELLI 348/3905670 germano.pasquinelli@virgilio.it  
(comprende i comuni di: Follonica; Gavorrano; Massa Marittima; Monterotondo Marittimo; Montieri; Scarlino)

## **4.6** **TOSCANA NORD**

### **LE SEDI**

- viale Puccini n° 1780, 55100 S. Anna LU tel. 0583/508865 fax 0583/508886 pensionati.toscananord@cisl.it
- via Ceci n° 11, 54033 Carrara MS tel. 0585/73172 fax 0585/778982 pensionati.massacarrara@cisl.it
- viale G. Matteotti n° 37, 51100 Pistoia tel. 0573/364631 fax 0573/977241 pensionati.pistoia@cisl.it

### **I SEGRETARI TERRITORIALI**

- Massimo SANTONI 338/3641423 santomaximo@gmail.com
- Liliana BASSI 338/4776898 liliana.bassi@cisl.it
- Alessandro VIVARELLI 345/0717010 a.vivarelli@cisl.it

### **LA COORDINATRICE DONNE TERRITORIALE**

- Franca ZITIELLO 338/4674320 franca.zitiello@cisl.it

### **I COMPONENTI IL COMITATO ESECUTIVO**

Roberto AGOSTINIANI; Carlo AMADORI; Liliana BASSI; Alberto BERTOLUCCI; Mario BONALDI; Bianca COLLE; Francesco FAGGIANI; Ubaldo FEDI; Mario FILIPPI; Fabio FRUZZETTI; Andrea GIANNECCHINI; Matteo GUAZZELLI; Romano LAZZERI; Giancarlo LINARI; Renato LORENZONI; Franco MARZOCCHINI; Lorenzo MINUCCIANI; Paolo PIEROTTI; Donatella PRETINI; Antonio PROFILI; Anna Maria PUCCINELLI; Attilio PUPPO; Massimo SANTONI; Alessandro VIVARELLI; Franca ZITIELLO.

### **I COMPONENTI IL CONSIGLIO GENERALE**

Franco BERTUCCI; Roberto AGOSTINIANI; Carlo AMADORI; Angiolo ANTONELLI; Guerrino BALDI; Liliana BASSI; Lamberto BERNI; Alberto BERTOLUCCI; Enrico BIAGINI; Mario BONALDI; Ilio BONGI; Carlina BRACCINI; Luigi BRAVI; Gabriella BROGNOLI; Vittoriano CASINI LEMMI; Alberto CECCARELLI; Ezio CHELI; Bianca COLLE; Iolanda Piera COLUCCINI; Francesco FAGGIANI; Anna Maria FANUCCHI; Ubaldo FEDI; Sandra FERRETTI; Gianfranco FRANCESCHIN; Loris FRANCESCONI; Maria Grazia FRANCHI; Fabio FRUZZETTI; Teresa GIAMPIETRI; Andrea GIANNECCHINI; Sebastiana Pia GILIBERTO; Pier Angelo GIRIBON; Matteo GUAZZELLI; Cesare Augusto LEONARDI; Giancarlo LINARI; Renato LORENZONI; Franco MARZOCCHINI; Rolanda MATTEUCCI; Lorenzo MINUCCIANI; Enrico ORSANI; Luca ORSI; Roberta PACINI; Antonio PALMIERI; Maria Grazia PAOLINI; Paolo PIEROTTI; Anna POLI; Donatella PRETINI; Antonio PROFILI; Anna Maria PUCCINELLI; Attilio PUPPO; Nadia ROSSI; Massimo SANTONI; Paola TOMMASI; Antonietta TROPIANO; Armando VERGAMINI; Alessandro VIVARELLI; Franca ZITIELLO.

---

**LE RLS E I COORDINATORI RLS**

1. **RLS GARFAGNANA** vicolo Serchio n° 8/a Castelnuovo Garf.na tel. e fax 0583/62028- 544  
Coord. Mario BONALDI 338/6981772 castelnuovo@cislpensionatilucca.com  
(comprende i comuni di: Camporgiano; Careggine; Castelnuovo Garfagnana; Castiglione di Garfagnana; Fosciandora; Giuncugnano; Minucciano; Molazzana; Piazza al Serchio; Pieve Fosciana; San Romano di Garfagnana; Sillano; Vagli di Sotto; Villa Collemantina)
2. **RLS MEDIAVALLE** via A. De Gasperi snc Fornaci di Barga tel. e fax 0583/75346 - 522  
Coord. Franco MARZOCCHINI 348/5681365 fornaci@cislpensionatilucca.com  
(comprende i comuni di: Bagni di Lucca; Barga; Borgo a Mozzano; Coreglia Antelminelli; Fabbriche di Valico; Galliciano; Pescaglia; Vergemoli)
3. **RLS LUCCA** via San Leonardo n° 27 angolo via Borghi Lucca tel. e fax 0583/494528  
Coord. Paolo PIEROTTI 329/9784408 lucca@cislpensionatilucca.com
4. **RLS PIANA L.SE** via Don Aldo Mei n° 35/37 Capannori tel. e fax 0583/933041 - 555  
Coord. Donatella PRETINI 348/0382783 capannori@cislpensionatilucca.com  
(comprende i comuni di: Altopascio; Capannori; Montecarlo; Porcari; Villa Basilica)
5. **RLS VERSILIA SUD** via D. Minzoni n° 330 (I piano) Massarosa tel. e fax 0584/937185 - 527  
Coord. Lorenzo MINUCCIANI 335/6920747massarosa@cislpensionatilucca.com  
(comprende i comuni di: Camaiore; Massarosa)
6. **RLS VERSILIA NORD** largo Risorgimento n° 9 Viareggio tel. e fax 0584/384459  
Coord. Attilio PUPPO 348/5123135 viareggio@cislpensionatilucca.com  
(comprende i comuni di: Forte dei Marmi; Pietrasanta; Seravezza; Stazzema; Viareggio)
7. **RLS AULLA** via XX Settembre n° 23 Aulla tel. e fax 0187/420518  
Coord. Giancarlo LINARI 320/0803557 giancarlo.lin@gmail.com  
(comprende i comuni di: Aulla; Casola in Lunigiana; Comano; Fivizzano; Licciana Nardi; Podenzana; Tresana)
8. **RLS CARRARA** via Ceci n° 11 Carrara tel. 0585/73172 fax 0585/1830100  
Coord. Alberto BERTOLUCCI 333/3203552 albert-1947@libero.it  
(comprende i comuni di: Carrara; Fosdinovo)
9. **RLS MASSA** viale Democrazia n° 19 tel.0585/488747 fax 0585/45460  
Coord. Fabio FRUZZETTI 329/1634262 f.fruzzetti@cisl.it  
(comprende i comuni di: Massa; Montignoso)
10. **RLS PONTREMOLI** via Roma n° 37 Pontremoli tel. 0187/830896 fax 0187/833430  
Coord. Francesco FAGGIANI 328/2618255 fagg48@libero.it  
(comprende i comuni di: Bagnone; Filattiera; Mulazzo; Pontremoli; Villafranca in Lunigiana; Zeri)
11. **RLS PISTOIA** viale G. Matteotti n° 37 Pistoia tel. 0573/364631 fax 0573/977241  
Coord. Ubaldo FEDI 339/5825745 pensionaticislpistoia@virgilio.it  
(comprende i comuni di: Pistoia; Abetone; Cutigliano; Piteglio; San Marcello Pistoiese;

Sambuca Pistoiese)

- 12. RLS PIANA P.SE** piazza Risorgimento n° 46 Quarrata tel. e fax 0573/72635  
Coord. Carlo AMADORI 333/1063405 fnpcislplanapistoiese@virgilio.it  
(comprende i comuni di: Agliana; Montale; Quarrata; Serravalle Pistoiese)
  
- 13. RLS VALDINIEVOLE CENTRO** via del Salsero n° 20/22 Montecatini T. tel. e fax 0572/79999  
Coord. Bianca COLLE 338/1427105 fnp.valdinievole.centro@cisl.it  
(comprende i comuni di: Lamporecchio; Larciano; Massa e Cozzile; Monsummano Terme;  
Montecatini Terme; Pieve a Nievole; Ponte Buggianese; Marliana)
  
- 14. RLS VALDINIEVOLE OVEST** via del Loreto n° 6 Pescia tel. e fax 0572/47158  
Coord. Anna Maria PUCCINELLI 328/0224803 fnpcislvaldinievoleovest@virgilio.it  
(comprende i comuni di: Buggiano; Chiesina Uzzanese; Pescia; Uzzano)

**4.7****LA NOSTRA PRESENZA NEL TERRITORIO TOSCANO NEL 2017****Valori assoluti e numero medio**

PROVINCIA	N° RLS	N° COMUNI	N° MEDIO DI COMUNI PER RLS
Arezzo	5	37	7.40
Firenze	7	42	6.00
Grosseto	3	28	9.34
Livorno	4	20	5.00
Lucca	6	33	5.50
Massa Carrara	4	17	4.25
Pisa	6	37	6.17
Pistoia	4	20	5.00
Prato	1	7	7.00
Siena	4	35	8.75
<b>Totale Toscana</b>	<b>44</b>	<b>276</b>	<b>6.28</b>

Fonte: elaborazioni dati ISTAT 2016

Il territorio delle RLS (rappresentanze locali sindacali) -che operano sulle zone e sui comuni assegnati e dove è garantita la presenza degli operatori di INAS e CAF- è articolato in SLS (sezioni locali sindacali) e recapiti che garantiscono nella maniera più capillare la presenza della FNP e della CISL e rappresentano il punto di riferimento per gli iscritti nel territorio, per un totale di **192** presidi.

**Presidi**

PROVINCIA	RLS	SLS	RECAPITI	TOTALE PRESID
Arezzo	5	2	6	13
Firenze	7	8	20	35
Grosseto	3	4	13	20
Livorno	4	3	2	9
Lucca	6	5	17	28
Massa Carrara	4	0	7	11
Pisa	6	5	20	31
Pistoia	4	1	8	13
Prato	1	5	1	7
Siena	4	6	15	25
<b>Totale Toscana</b>	<b>44</b>	<b>39</b>	<b>109</b>	<b>192</b>



